

COMUNE DI THIESI

“Piano Nazionale di Ripresa e Resilienza, Missione 4 – Istruzione e Ricerca – Componente 1 – Potenziamento dell’offerta dei servizi di Istruzione: Dagli Asili Nido alle Università – Investimento 1.2: “Piano di Estensione del Tempo Pieno e Mense”, Finanziato dall’Unione Europea – Next Generation EU.



Riqualificazione mensa scolastica esistente della scuola primaria di Thiesi in via Garau

Progetto Esecutivo

Impianto elettrico e di illuminazione

TAV.B5

Scala 1:100

Data Agosto 2025

Aggiornamenti

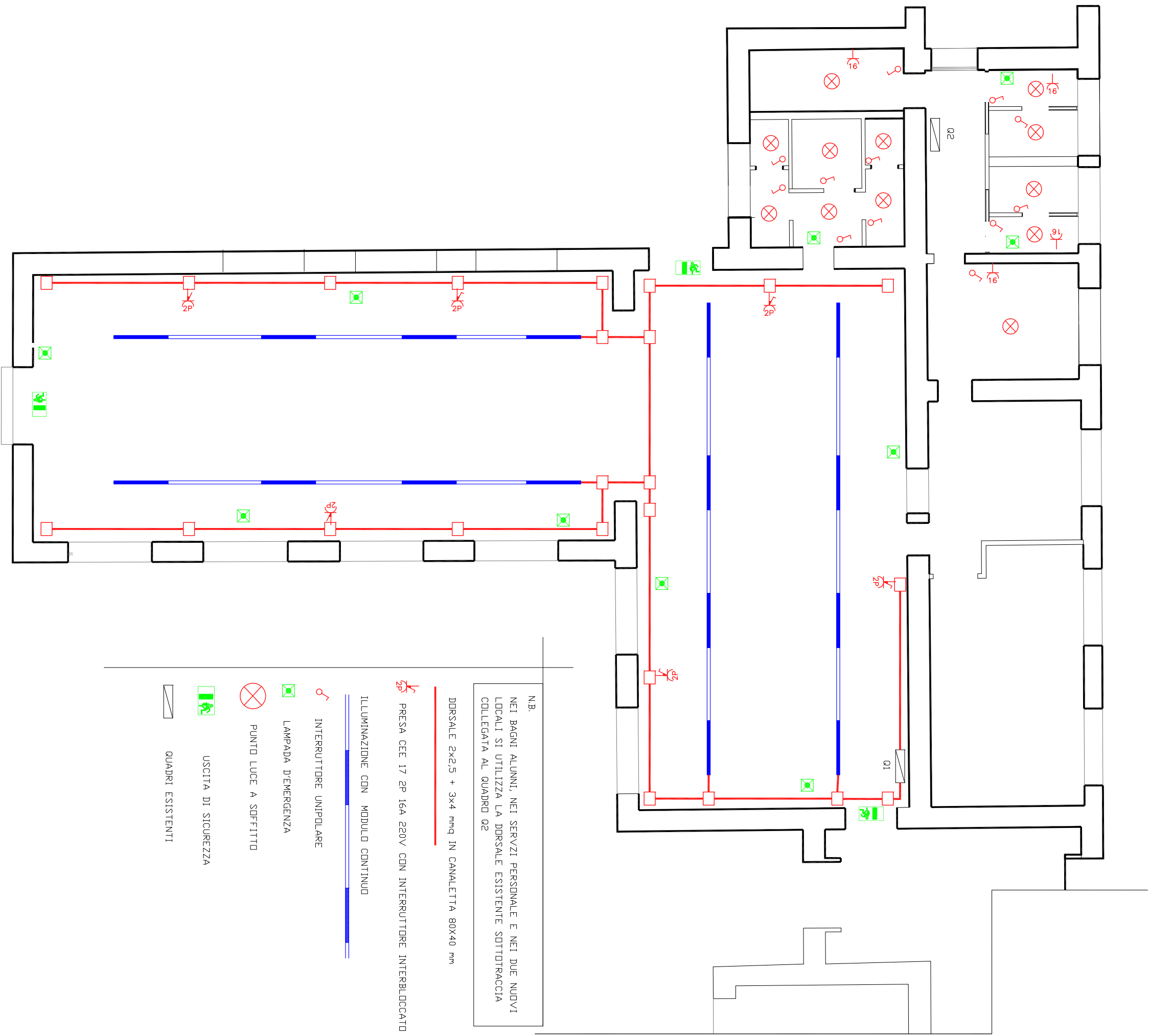
Il progettista
Ing. Pier Luigi De Blasio

Il resp. unico del procedimento
Ing. Francesco Mario Spanu



Il responsabile del 3° settore Area Tecnica-Mantentiva

Ing. Francesco Mario Spanu



N.B.
NEI BAGNI ALUNNI, NEI SERVIZI PERSONALE E NEI DUE NIDIVI LOCALI SI UTILIZZA LA DORSALE ESISTENTE SOTTOTRACCIA COLLEGATA AL QUADRO 02

DORSALE 2x2,5 + 3x4 mmq IN CANALETTA 80x10 mm

PRESA CEE 17 2P 16A 220V CON INTERRUOTORE INTERBLOCCATO

ILLUMINAZIONE CON MODULO CONTINUO

- INTERRUPTORE UNIPOLARE
- LAMPADA D'EMERGENZA
- PUNTO LUCE A SOFFITTO
- USCITA DI SICUREZZA
- QUADRI ESISTENTI

