

	TUBAZIONE ACQUA FREDDA IN MULTISTRATO RINFORZATO
	TUBAZIONE RICIRCOLO IN MULTISTRATO RINFORZATO
	TUBAZIONE ACQUA CALDA IN MULTISTRATO RINFORZATO
	TUBAZIONE RAME COLLEGAMENTO SOLARE TERMICO
	TUBAZIONE PVC ø32 PER SCARICO CONDENSA
	CONDOTTA DI MANDATA - SCALDAQUA IN POMPA DI CALORE ø160
	GRIGLIA DI ESPULSIONE ø160
	COLLETTORE DI DISTRIBUZIONE IDRICA COMPLETO DI VALVOLE DI INTERCETTAZIONE
	PUNTO DI SALITA E DISCESA IMPIANTI
	SCALDAQUA IN POMPA DI CALORE - CLIVET AQUA SWAN 300S
	COLLETTORE SOLARE PIANO VETRATO - SONNENKRAFT SK500 - N

TABELLA SPESSORI ISOLANTI PER LE TUBAZIONI TAB. 1 ALL. B - D.P.R. 412						
CONDUTTIVITÀ TERMICA ISOLANTE	DIAMETRO ESTERNO DELLA TUBAZIONE (MM)					
(W / m / ° C)	< 20	da 20 a 39	da 40 a 59	da 60 a 79	da 80 a 90	> 100
0,030	13	19	26	33	37	40
0,032	14	21	29	36	40	44
0,034	15	23	31	39	44	48
0,036	17	25	34	43	47	52
0,038	18	28	37	46	51	56
0,040	20	30	40	50	55	60
0,042	22	32	43	54	59	64
0,044	24	35	46	58	63	69
0,046	26	38	50	62	68	74
0,048	28	41	54	66	72	79
0,050	30	44	58	71	77	84
Spessore 100% - Locali tecnici, Cantine, Garages, Tubazioni esterne, Cunicoli esterni Spessore x 0,5 - Pareti Perimetrali Spessore x 0,3 - Sottotraccia tra piani riscaldati e pareti non comunicanti con l'esterno						



L.R. 19 DICEMBRE 2023 N. 17 - ALLEGATO 3 - TABELLA L INVESTIMENTI FINANZIATI DALL'ACCORDO STATO-REGIONE DEL 7.11.2019 (ART. 1, DA COMMA 866 A 873, L. 160/2019) "CONTIBUTO PER INTERVENTI DI ADEGUAMENTO, RIQUALIFICAZIONE ED EFFICIENTAMENTO ENERGETICO DEL PALAZZETTO DELLO SPORT NEL COMUNE DI THIESI"

CUP: G63I23000130002 - CIG: B50AF083D3

PROGETTO DI FATIBILITÀ TECNICO ECONOMICA

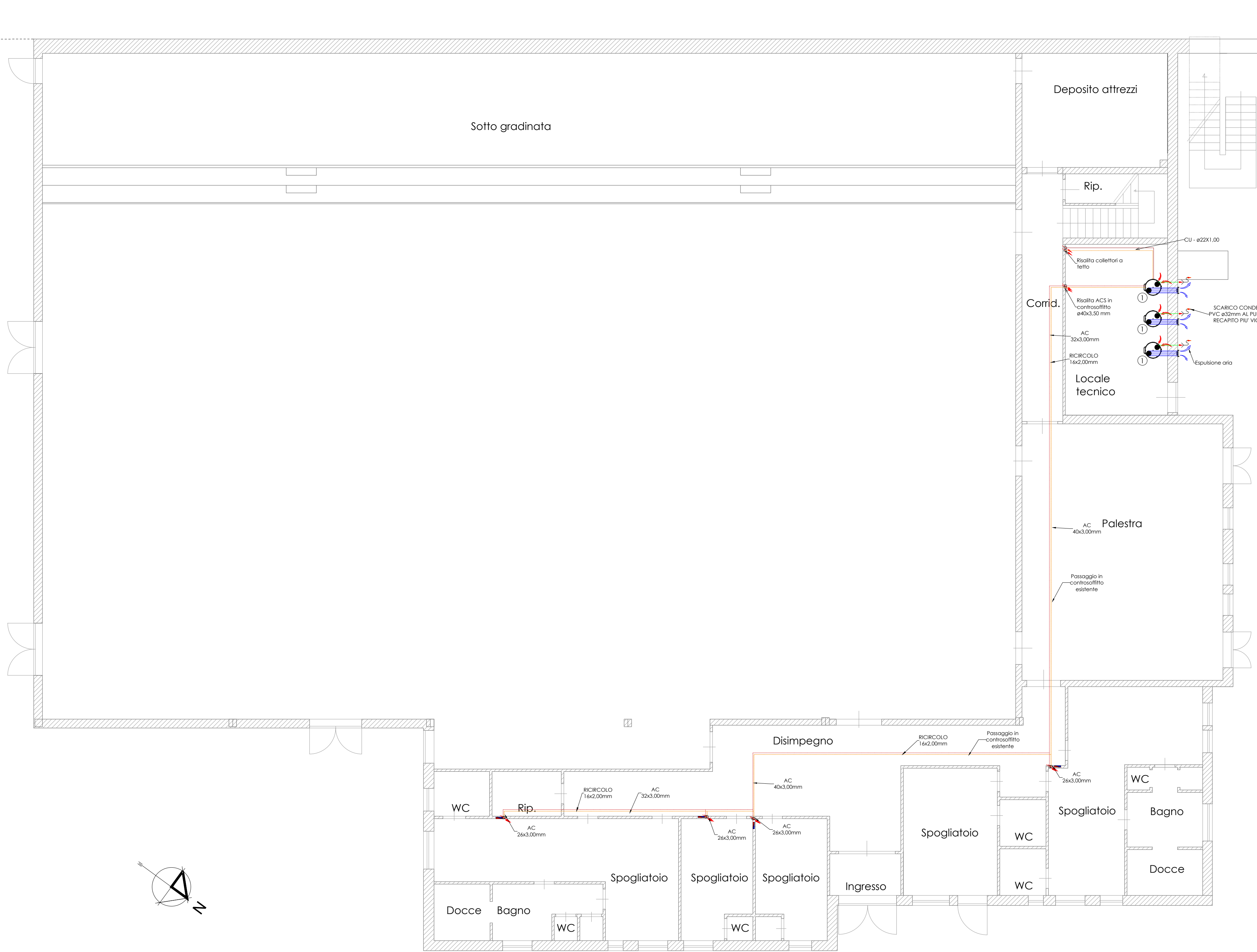
ESSECIQUADRO ASSOCIATI SRL

di Arch. Gian Maria Sale, Arch. Marco Cuccuru e Ing. Luca Cuccuru

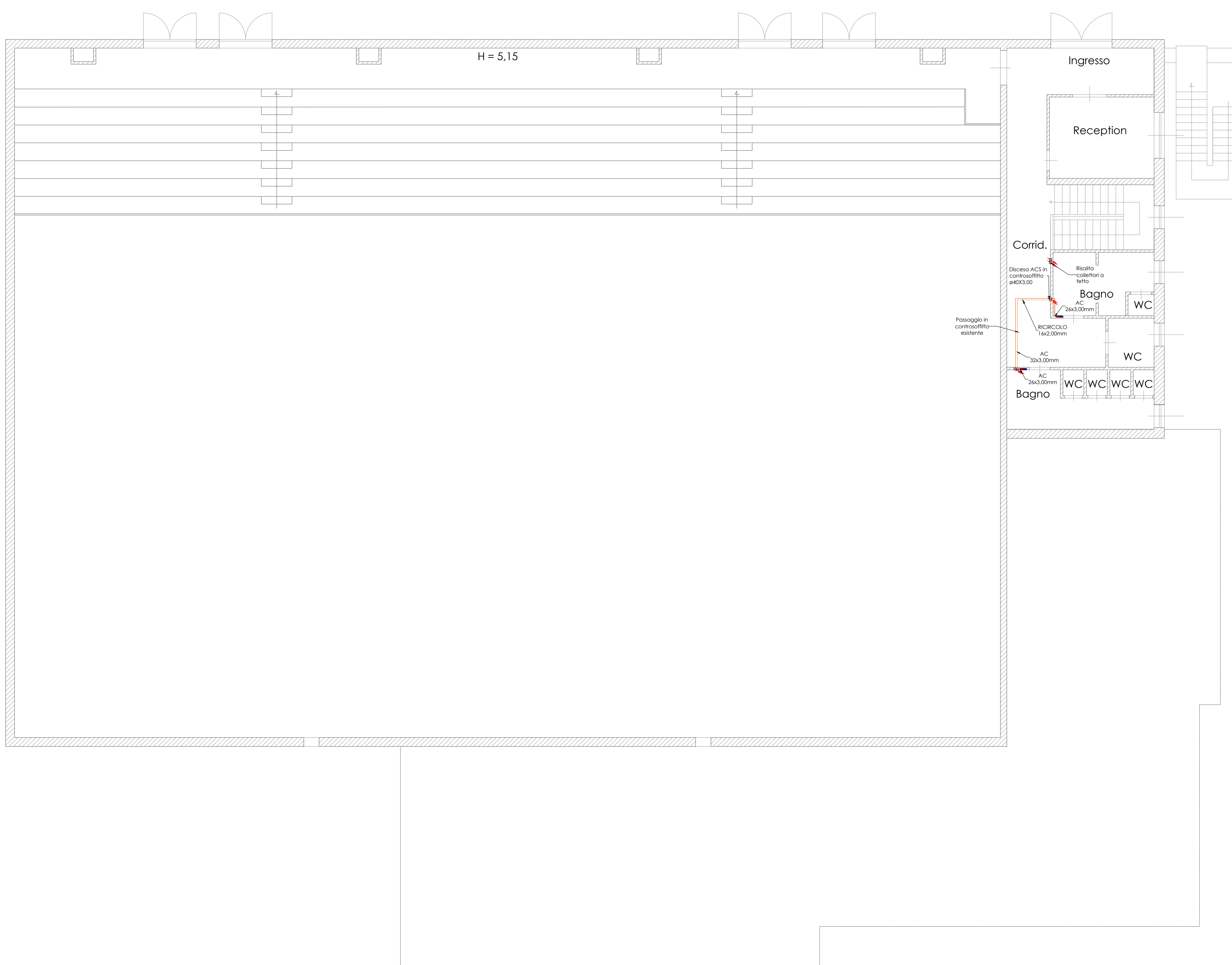
COMMITTENTE	RESPONSABILE DEL PROGETTO
Comune di Thiesi	Arch. Gian Maria Sale
RUP Dott. Ing. Francesco Mario Spanu	

Esseciquadro Associati SRL Sede Legale Via Cavour 88 Sassari P.IVA 02934440906 info@es2associati.com PEC: es2associati@pec.it 3791043472 3770877738	ACS - SDP - piante scala: 1:100 data: Marzo 2025 TAV. n. 5 Sassari
---	--

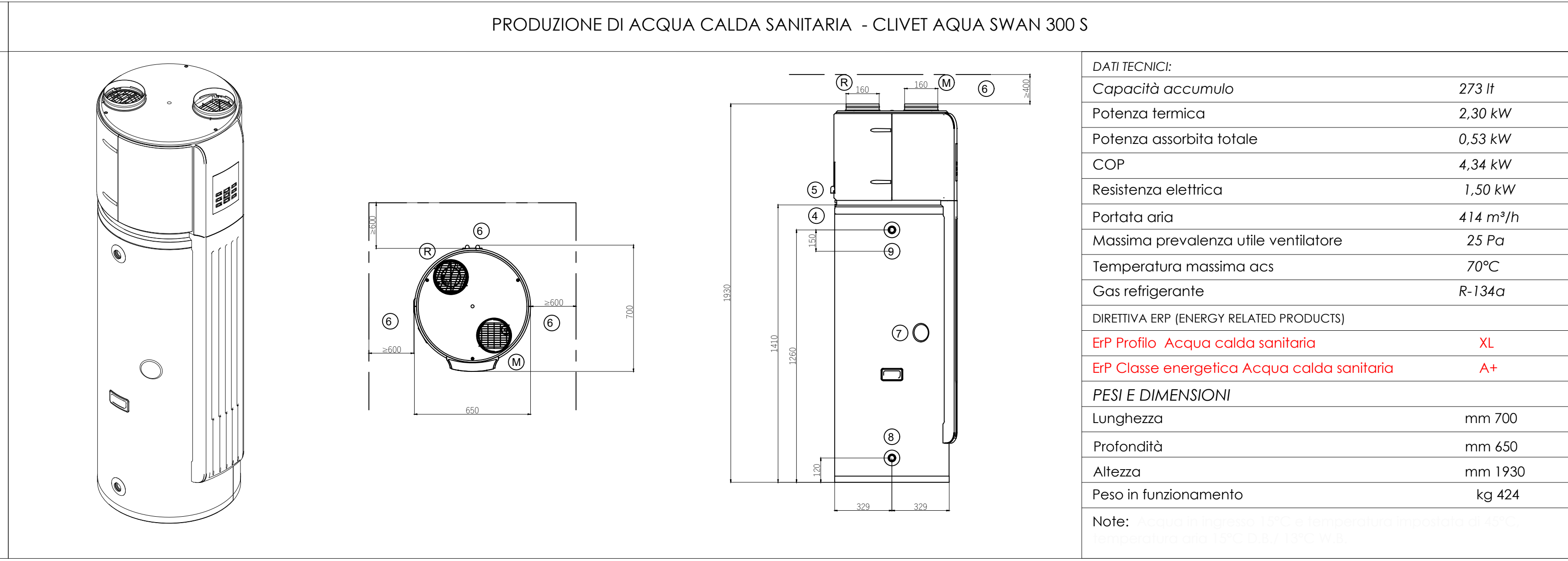
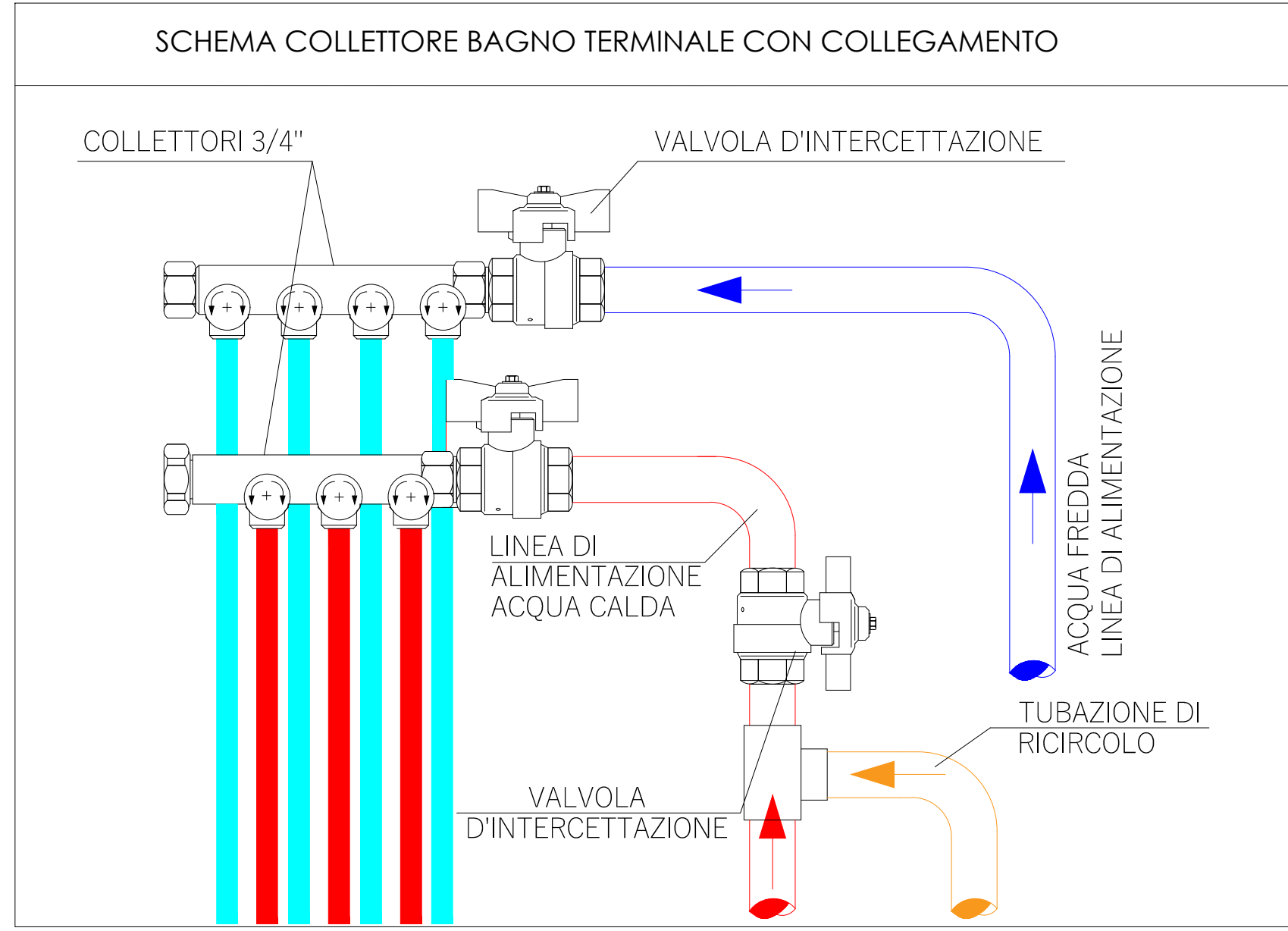
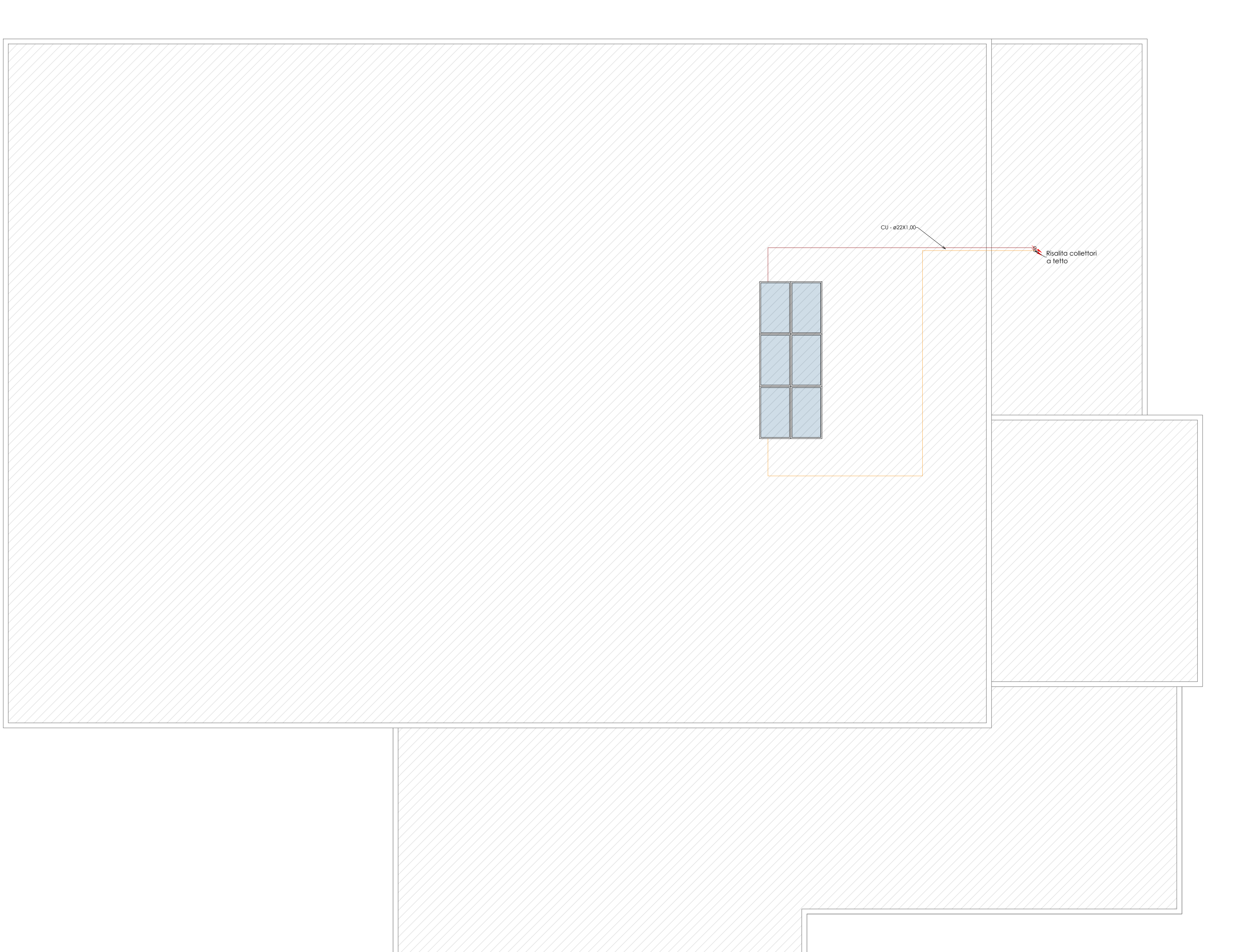
PIANTA PIANO TERRA



PIANTA PIANO PRIMO



PIANTA COPERTURA



ESEMPIO POSIZIONAMENTO - CLIVET AQUA SWAN 300 S

L'unità deve essere installata all'interno dell'edificio, preferibilmente in un vano tecnico o in una lavanderia o in garage. È comunque sempre preferibile evitare l'installazione in prossimità di camere da letto o di ambienti da tutelare particolarmente dal punto di vista acustico. È vietata l'installazione all'esterno o in luoghi soggetti a fenomeni atmosferici esterni. In questa installazione l'unità aspira l'aria dall'ambiente in cui è installata, ne sottrae il calore e successivamente la espelle all'esterno dell'abitazione. L'unità deve essere installata in un locale con le opportune aperture per consentire il corretto afflusso di aria all'unità, evitando il rischio di mettere l'ambiente in depressione. L'installazione deve avvenire in un locale di volume minimo superiore a 15 m³

COLLETTORE SOLARE - SONNENKRAFT SK500 - N

DATI TECNICI:	
Capacità accumulo	273 lt
Potenza termica	2,30 kW
Potenza assorbita totale	0,53 kW
COP	4,34 kW
Resistenza elettrica	1,50 kW
Portata aria	414 m³/h
Massima prevalenza utile ventilatore	25 Pa
Temperatura massima acs	70°C
Gas refrigerante	R-134a
DIRETTIVA ERP (ENERGY RELATED PRODUCTS)	
ErP Profilo Acqua calda sanitaria	XL
ErP Classe energetica Acqua calda sanitaria	A+
PESI E DIMENSIONI	
Lunghezza	mm 700
Profondità	mm 650
Altezza	mm 1930
Peso in funzionamento	kg 424
Note:	